

TECH FLOW 3С

механический счетчик для дизельного топлива



(Adam Pumps S.p.A, Italia)

| | <i>Tech flow</i> |
|------------------------------------|------------------|
| Код товара | TF3D1 TF4D1 |
| Единица измерения | Литры |
| Поток жидкости, л/мин (мин - макс) | 20-120 |
| Тип | Плавающий диск |
| Количество цифр на периодическом | 3 (999) |
| Количество цифр на накопительном | 6 (999999) |
| Максимальное рабочее давление, бар | 3,5 |
| Погрешность, % | + / - 1% |
| Повторяемость, % | + / - 0,2% |
| Соединение (резьбовое) | 1" |
| Материал корпуса | Алюминий |
| Материал кожуха | Пластик |
| Материал лицевой панели | Пластик |
| Вес, кг | 1,9 |
| Габаритные размеры в упаковке, мм | 220 x 160 x 210 |

ИНСТРУКЦИИ ПО БЕЗОПАСНОСТИ

Для того чтобы обеспечить безопасную и эффективную работу, необходимо ознакомиться и следовать следующим мерам предосторожности:

1. Неправильное использование или установка оборудования может привести к серьезным телесным повреждениям или смерти.
2. **ЗАПРЕЩАЕТСЯ** курить рядом со счетчиком или использовать расходомер вблизи открытого пламени при подаче горючих жидкостей. Может возникнуть пожар.
3. Это оборудование нельзя использовать для подачи топлива в самолет.
4. Это оборудование не приспособлено для работы с жидкостями, используемыми в бытовых целях.

ТЕХНИЧЕСКАЯ ИНФОРМАЦИЯ

1. 1" BSP наворачиваемые впускные и выпускные отверстия.
2. Рекомендуются для подачи 20-100 литров в минуту.
3. Точность $\pm 1\%$.
4. Максимальное давление 50 фунтов на кв.дюйм.
5. Приспособлен для подачи самотеком, либо вручную, либо электрическим насосом с обводкой (клапан by-pass).
6. Измеряет только дизельное топливо при температурах от -26°C до 66°C .
7. Устойчив к атмосферным явлениям и коррозии.
8. Удобное для чтения окно счетчика, регистрирующее до 999.999 литров.
9. Максимальная плотность топлива: дизельное топливо.

УСТАНОВКА

Счетчики изготавливаются для горизонтальных систем труб, потока слева направо, если не указано другое. Резьбовые соединения труб изготавливаются из материалов, устойчивых к воздействию нефти и газа. Порты подачи могут располагаться в любой из четырех позиций при горизонтальной или вертикальной системе труб.

1. Определите направление потока жидкости.
2. Поверните счетчик так, чтобы счетчик был направлен слегка вниз – это предотвратит выпадение деталей при отделении кастинга.
3. Вытащите четыре винта и снимите кожух счетчика.
4. Поднимите и поверните камеру в сборке так, чтобы входное отверстие камеры было направлено к входному отверстию счетчика.
5. Поверните счетчик, чтобы установить его в нужную позицию. Убедитесь в том, что входное отверстие камеры находится в том же направлении.
6. Поставьте на место четыре винта.

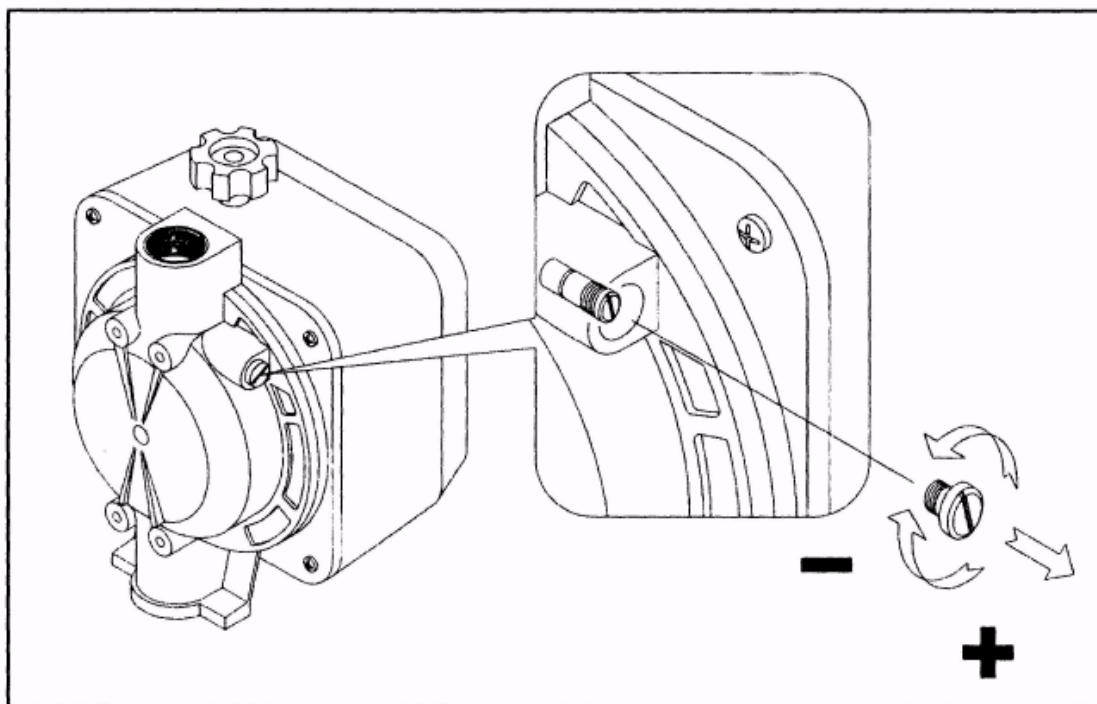
КАЛИБРОВКА

Счетчик Adam Pumps серии TECH FLOW может быть откалиброван под американские галлоны или литры. Калибровку необходимо произвести после разборки или после значительного износа. В зависимости от модели, счетчики серии Tech Flow meters калибруются на заводе, измеряя растворитель Stoddard в американских галлонах или литрах.

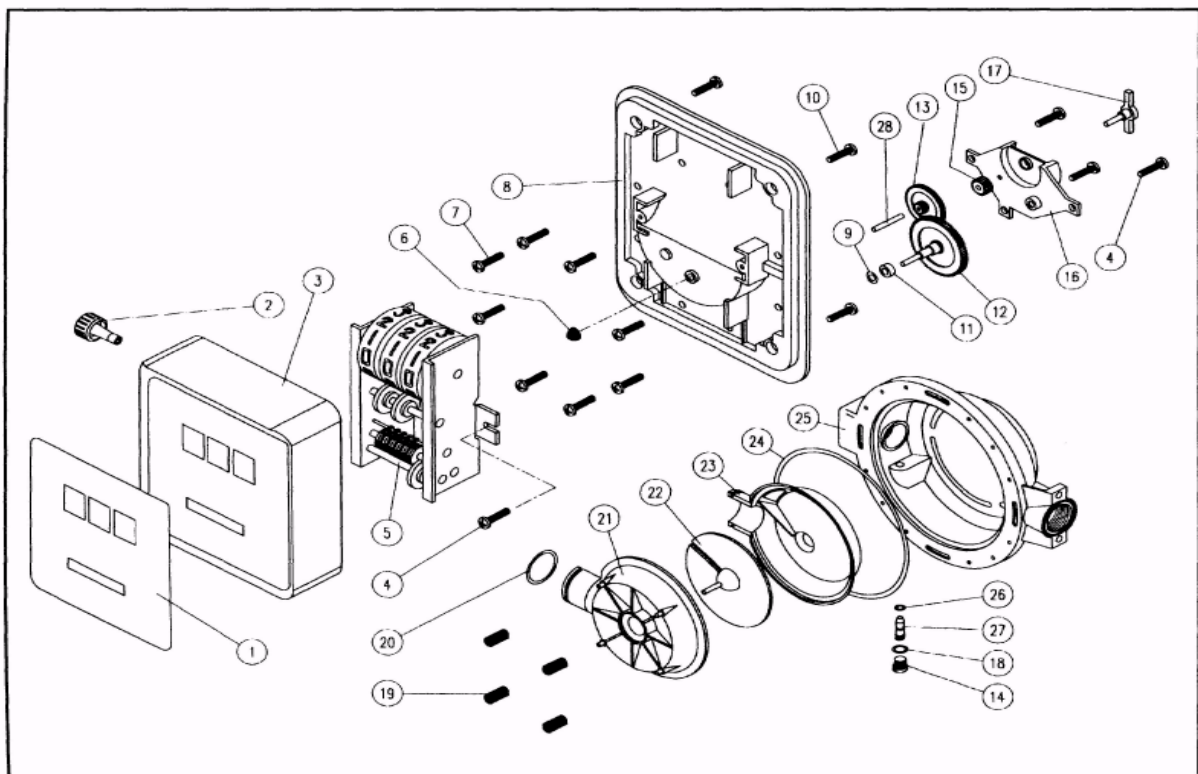
Калибровку счетчика легко менять, следуя процедуре калибровки, изложенной ниже. Апробированный контейнер или контейнер ИЗВЕСТНОГО объема необходимо подвергнуть калибровке. Рекомендуемый объем контейнера - по меньшей мере, в пять раз больше, чем калибратор. Например, при калибровке под литры необходимо использовать контейнер объемом в 50 литров.

Процедура калибровки

1. Наполните контейнер на определенный объем.
2. Если указанное количество на счетчике не соответствует этому известному объему, убедитесь в том, что насос отключен, а давление понижено, затем вытащите уплотняющий винт и поверните винт калибратора против часовой стрелки для того, чтобы уменьшить объем, или по часовой стрелке для того, чтобы его увеличить. Полный поворот изменит отображаемый объем на примерно 0.4 литра. Поставьте на место уплотняющий винт.
3. Повторяйте этап 2 до тех пор, пока не будет произведена необходимая калибровка.



| | | |
|----|---------------|-------------------------------|
| 01 | 0062101000000 | ФРОНТАЛЬНАЯ ПЛОСКОСТЬ |
| 02 | 0062302000000 | КНОПКА ПЕРЕЗАГРУЗКИ |
| 03 | 0062000000000 | ЧЕРНЫЙ КОРПУС |
| 04 | 0080901439100 | ВИНТ 4X10 |
| 05 | 0062202000000 | СЧЕТЧИК |
| 06 | 0061407000000 | КОНУСНАЯ ШЕСТЕРНЯ |
| 07 | 0080901814100 | ВИНТ 5X12 |
| 08 | 0061703000000 | ВЕРХНИЙ КОРПУС |
| 09 | 0011010040200 | УПЛОТНИТЕЛЬНОЕ КОЛЬЦО 2015 |
| 10 | 0080901439100 | ВИНТ 4X10 |
| 11 | 0061604000000 | ВТУЛКА И ФЛАНЕЦ D.4 |
| 12 | 0061404000000 | ШЕСТЕРЕНОЧНЫЙ ВАЛ D.45 |
| 13 | 0061406000000 | ШЕСТЕРНЯ D.36 |
| 14 | 0061000800000 | ВИНТ КАЛИБРОВОЧНОГО КОРПУСА |
| 15 | 0061402000000 | ЦИЛИНДРИЧЕСКАЯ ШЕСТЕРНЯ |
| 16 | 0061801000000 | ДЕРЖАТЕЛЬ |
| 17 | 0060515000000 | ШТИФТ НАСОСА |
| 18 | 0011010100200 | УПЛОТНИТЕЛЬНОЕ КОЛЬЦО 108 |
| 19 | 0033605060950 | ПРУЖИНА |
| 20 | 0011010160400 | УПЛОТНИТЕЛЬНОЕ КОЛЬЦО 128 |
| 21 | 0061201000000 | ВЕРХНЯЯ ИЗМЕРИТЕЛЬНАЯ КАМЕРА |
| 22 | 0061302000000 | ВРАЩАЮЩИЙСЯ ДИСК |
| 23 | 0061202000000 | НИЖНЯЯ ИЗМЕРИТЕЛЬНАЯ КАМЕРА |
| 24 | 0011010460600 | УПЛОТНИТЕЛЬНОЕ КОЛЬЦО 4400 |
| 25 | 0060920000000 | АЛЮМИНИЕВЫЙ КОРПУС |
| 26 | 0011010050200 | УПЛОТНИТЕЛЬНОЕ КОЛЬЦО 2018 |
| 27 | 0061000500000 | ОБВОДНОЙ ВИНТ |
| 28 | 0060518000000 | МАЛЕНЬКИЙ ШЕСТЕРОЧНЫЙ ВАЛ D.2 |



ИНСТРУКЦИИ ПО ИСПОЛЬЗОВАНИЮ

Для проведения точных измерений, счетчик и система труб должны быть всегда наполнены жидкостью, и в них не должно быть воздуха. Счетчик должен быть откалиброван согласно инструкции в этом руководстве до начала использования.

1. Обнулить счетчик.
2. Счетчик готов к использованию. Не превышать давление 50 на кв.дюйм..

ОБСЛУЖИВАНИЕ

Счетчик не требует постоянного обслуживания. Однако некоторые жидкости могут высыхать в корпусе счетчика, и это может останавливать его работу. Если это происходит, необходимо тщательно очистить счетчик вбрызнув внутрь чистящий раствор. Если счетчик не работает после очистки, отсоедините его и обратитесь к местному распространителю за сервисным обслуживанием счетчика.

ХРАНЕНИЕ

Если счетчик хранится некоторое время без использования, производите его тщательную периодическую очистку. Это предохранит счетчик от повреждений.